

JTSK ±0,000 = 258,00 m.n.m. BpV

HLAVNÍ PROJEKTANT:



ZPRACOVATEL ČÁSTI:

Energy Benefit Centre a.s.  
Křenova 438/3, 162 00 Praha 6  
tel.: +420 270 003 300  
e-mail: kontakt@energy-benefit.cz  
internet: www.energy-benefit.cz

Vypracoval:

Marcel Cikánek

Zodpovědný projektant:

Ing. Petr Dědič

STAVEBNÍK:

DOMOV POD LÍPOU; LIPNÍK 110; 294 43, ČACHOVICE  
STŘEDOČESKÝ KRAJ; ZBOROVSKÁ 81/11; 150 00 PRAHA 5

*razítko a podpis*

PROJEKT:

**SNÍŽENÍ ENERGETICKÉ NÁROČNOSTI OBJEKTU  
DOMOV POD LÍPOU**

Zakázkové číslo:

**180329**

Paré:

Datum:

**30.01.2019**

Část:

**D.1.1**

Stupeň:

**DPS**

ČÁST, PROFESE:

**ARCHITEKTONICKO-STAVEBNÍ ŘEŠENÍ**

VÝKRES:

**DETAILY**

Č.výkr.:

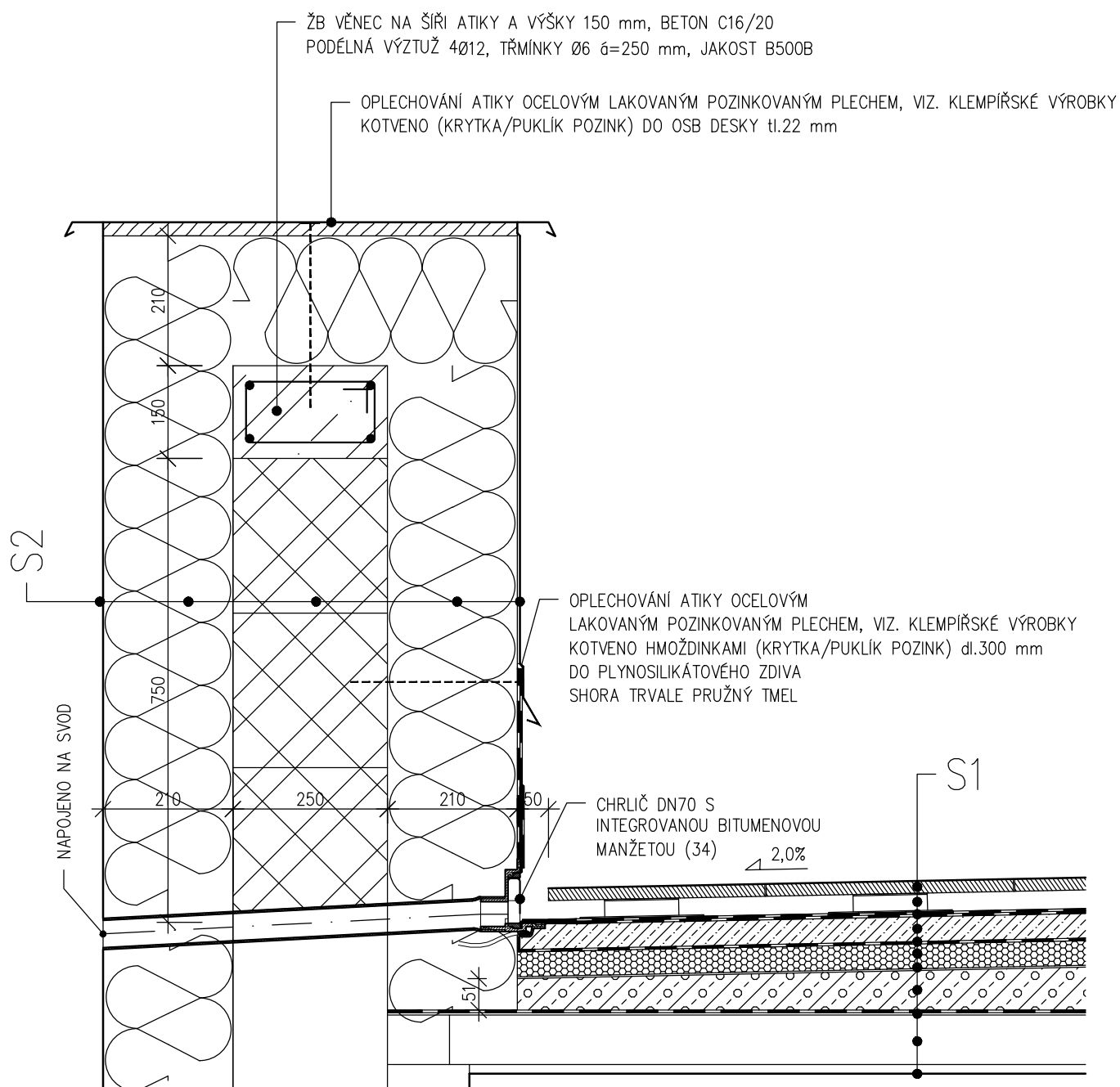
**28**

Změna:

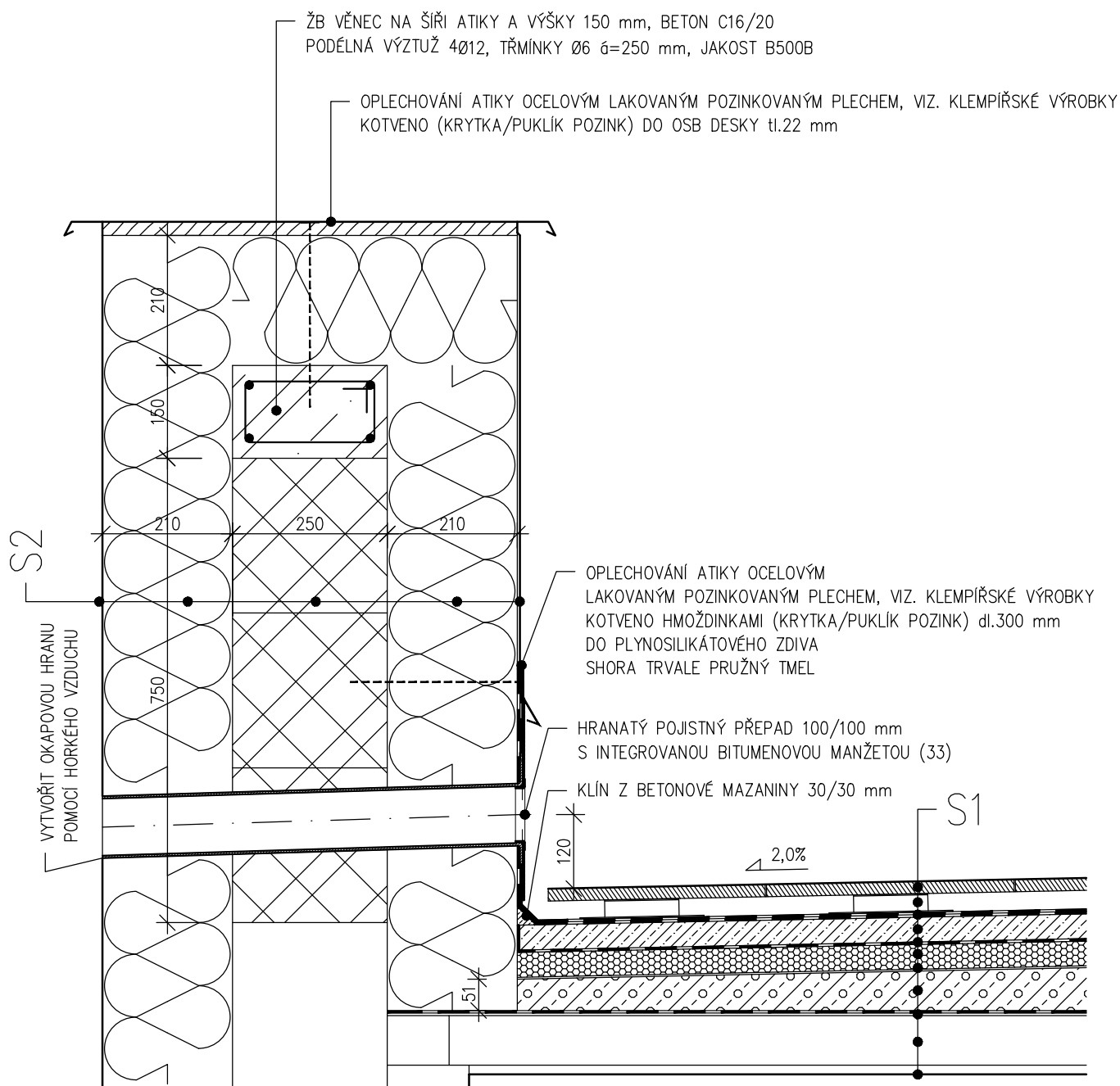
**00**

Měřítko:

**1:10**



DETAIL 1  
 TERASA - JIŽNÍ STRANA 2.NP

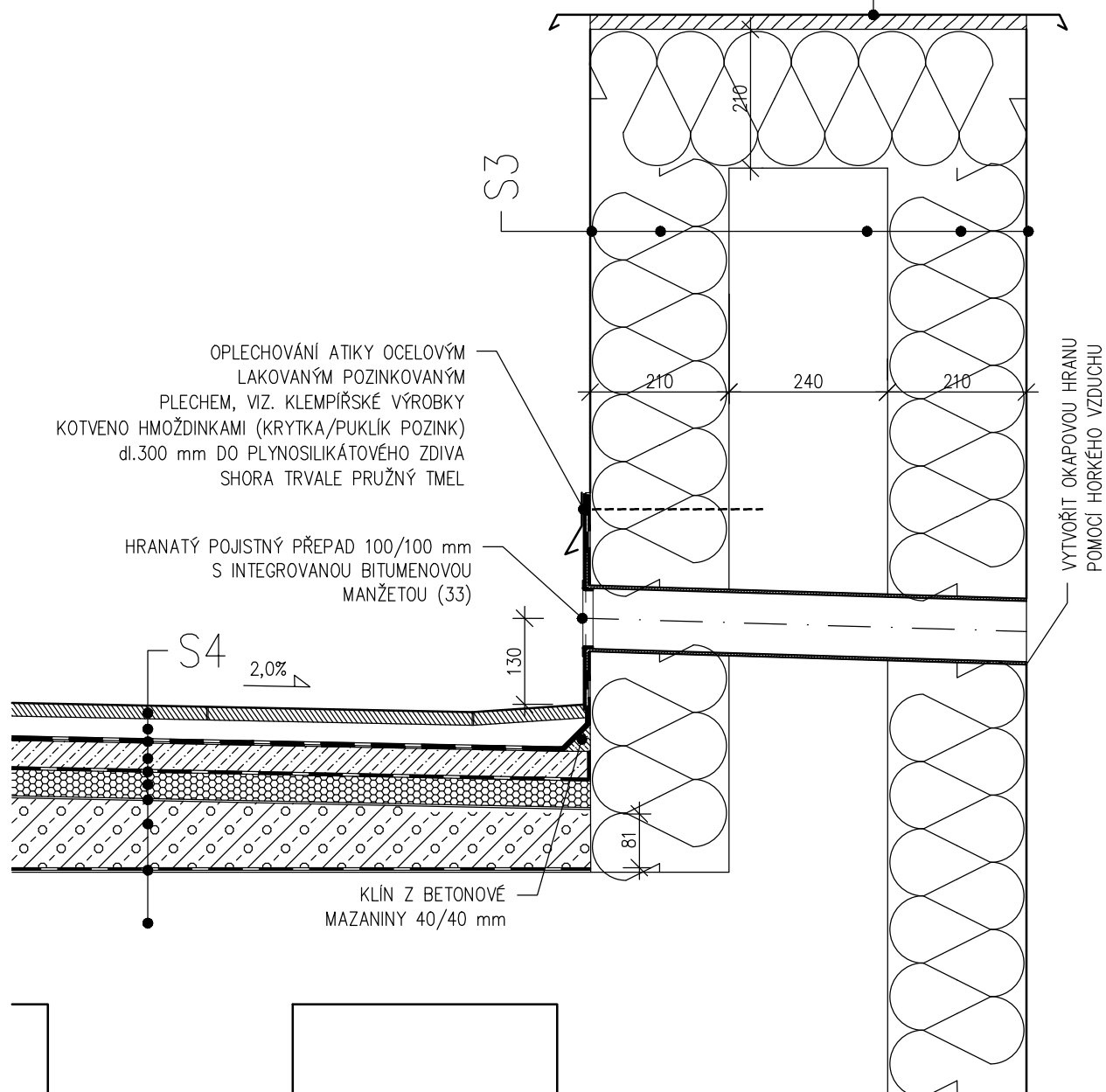


DETAIL 2  
TERASA - JIŽNÍ STRANA 2.NP

[illegible]

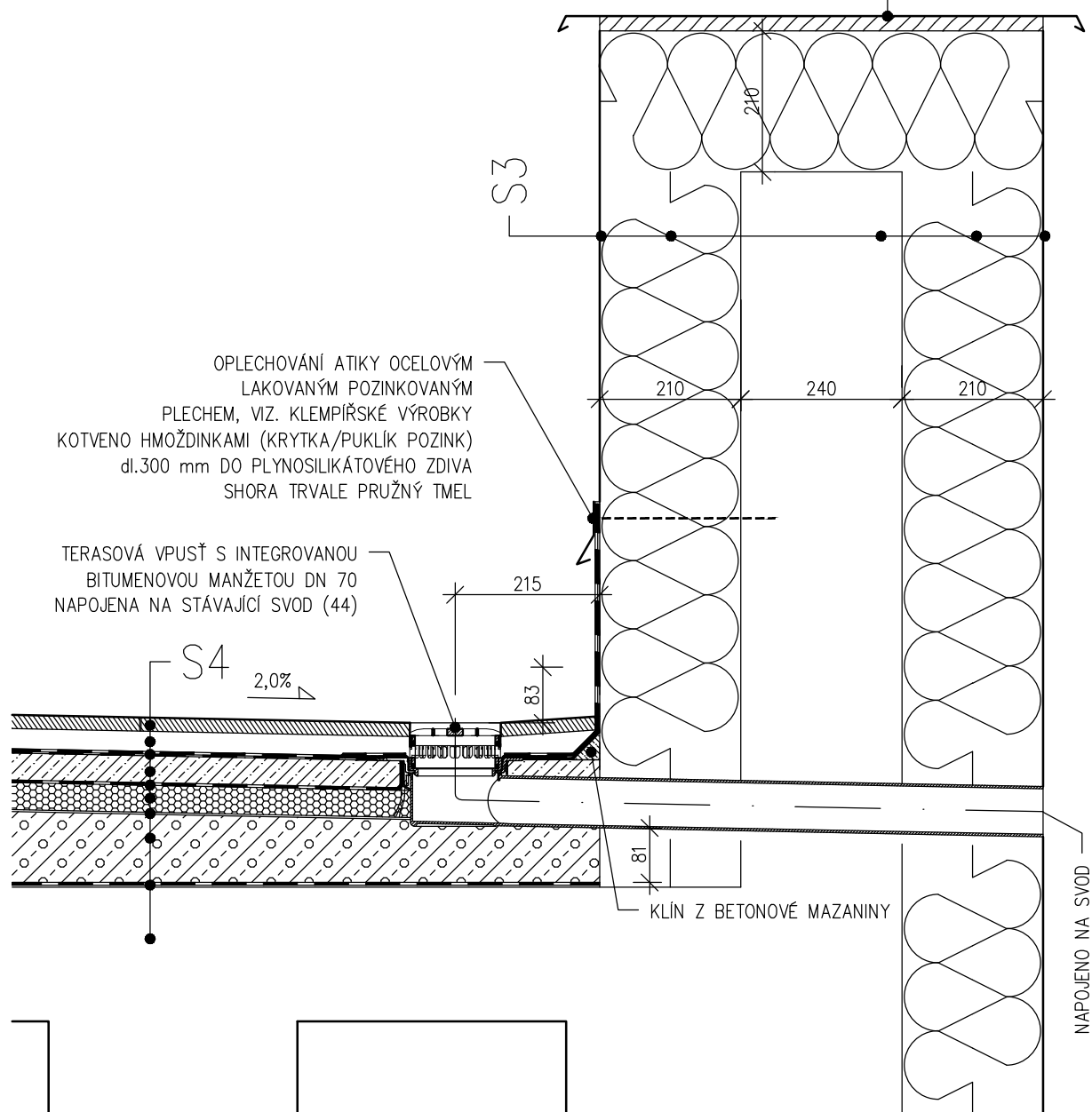
DETAIL 3  
TERASA - VÝCHODNÍ STRANA 2.NP

OPLECHOVÁNÍ ATIKY OCELOVÝM LAKOVANÝM POZINKOVANÝM PLECHEM, VIZ. KLEMPÍŘSKÉ VÝROBKY  
KOTVENO (KRYTKA/PUKLÍK POZINK) DO OSB DESKY tl.22 mm



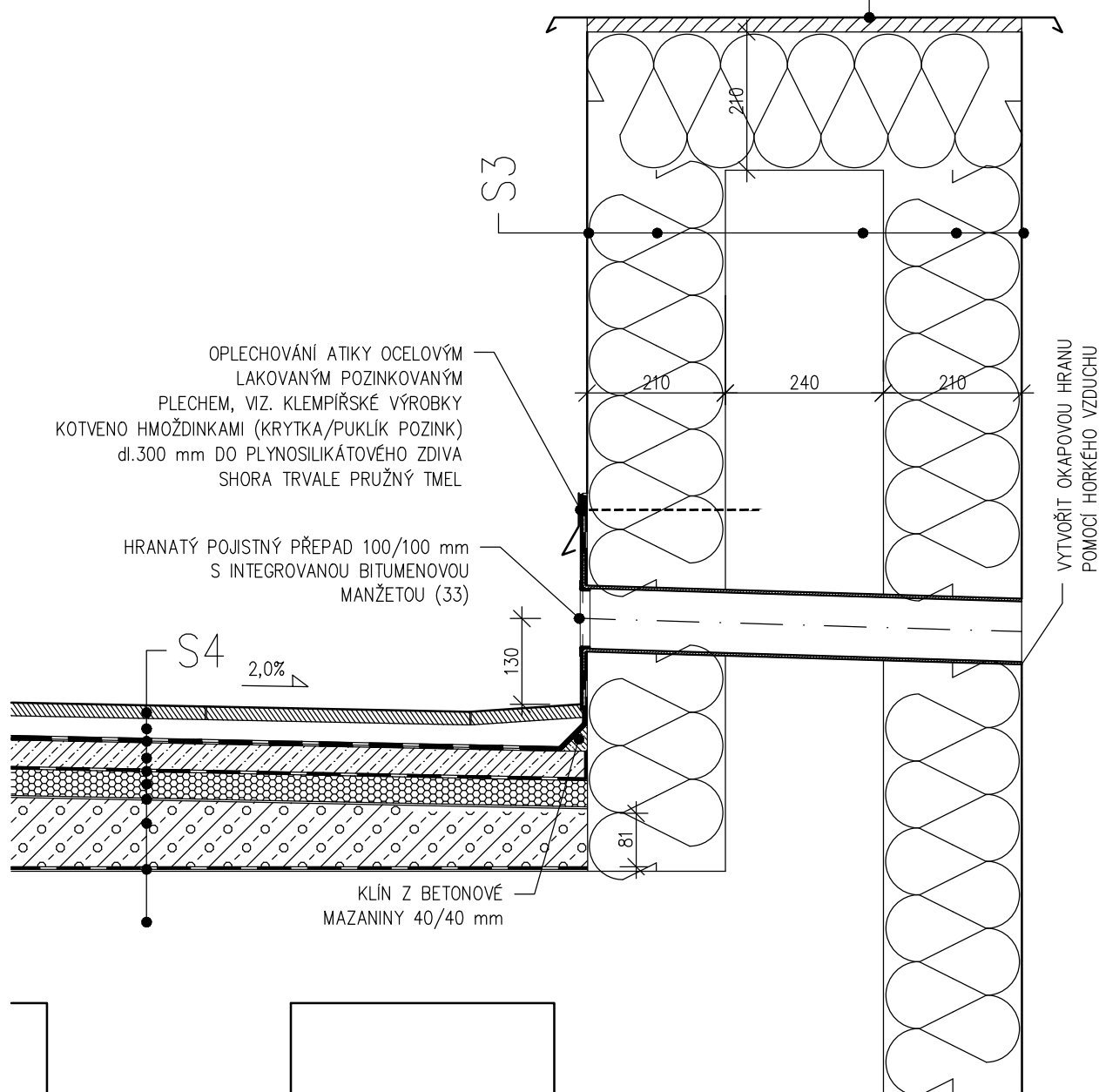
DETAIL 4  
TERASA - VÝCHODNÍ STRANA 2.NP

OPLECHOVÁNÍ ATIKY OCELOVÝM LAKOVANÝM POZINKOVANÝM PLECHEM, VIZ. KLEMPÍŘSKÉ VÝROBKY  
KOTVENO (KRYTKA/PUKLÍK POZINK) DO OSB DESKY tl.22 mm

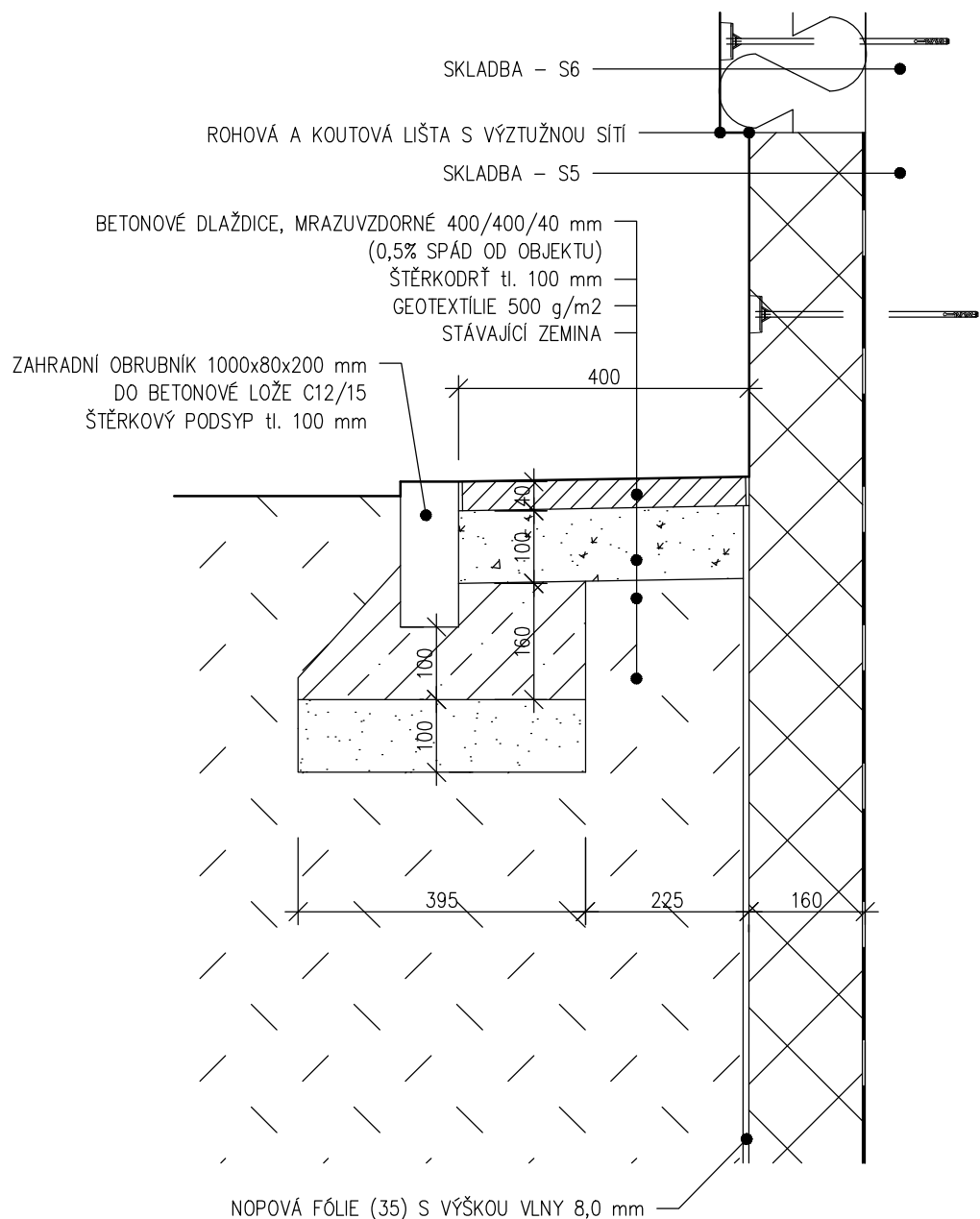


DETAIL 5  
TERASA - ZÁPADNÍ STRANA 3.NP

OPLECHOVÁNÍ ATIKY OCELOVÝM LAKOVANÝM POZINKOVANÝM PLECHEM, VIZ. KLEMPÍŘSKÉ VÝROBKY  
KOTVENO (KRYTKA/PUKLÍK POZINK) DO OSB DESKY tl.22 mm



DETAIL 6  
TERASA - ZÁPADNÍ STRANA 3.NP



#### SKLADBA - S5

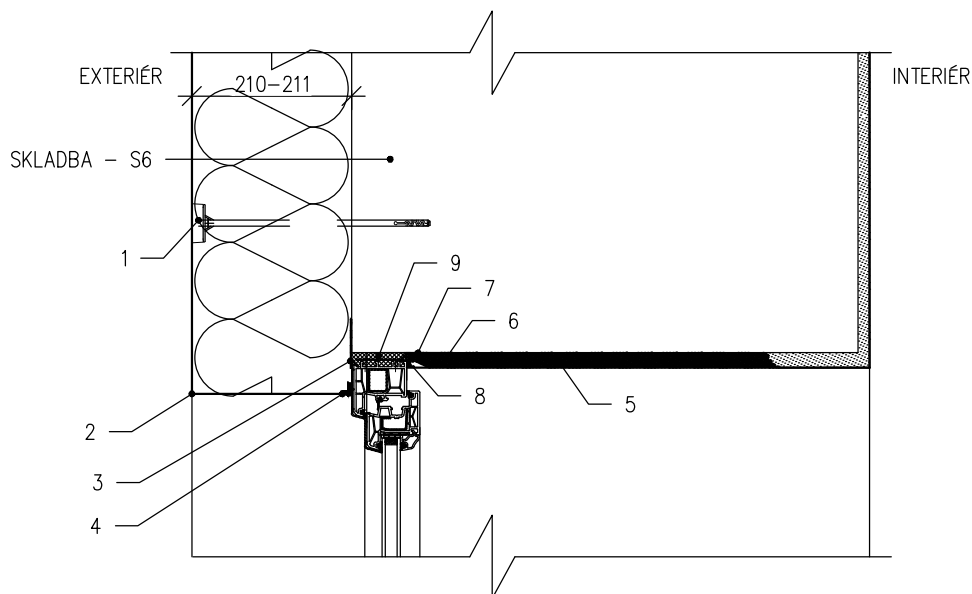
- MOZAIKOVÁ OMÍTKA (17)
- PENETRAČNÍ NÁTĚR (11)
- TŘETÍ STĚRKA (18) S VLOŽENOU SÍŤOVINOU (20)
- DRUHÁ STĚRKA (18) S VLOŽENOU SÍŤOVINOU (19)
- PRVNÍ STĚRKA (18) S VLOŽENOU SÍŤOVINOU (19)
- KOTVENÍ HMOŽDINKAMI (14), dl.255 mm - 6ks/m2
- EXTRUDOVANÝ POLYSTYREN (22) tl.160 mm
- FASÁDNÍ SYSTÉMOVÉ LEPIDLO (21)
- HYDROIZOLAČNÍ ASFALTOVÝ PÁS (45)
- PENETRAČNÍ NÁTĚR (1)
- VÁPENO-CEMENTOVÁ OMÍTKA (31)
- CEMENTOVÝ ŠPRIC (32) - POUZE NA POŠKOZENÝCH MÍSTECH (30%)
- OSEKÁNÍ ODFOUKLÝCH OMÍTEK A VYŠKRÁBÁNÍ SPAR
- STÁVAJÍCÍ SVISLÁ KONSTRUKCE Z CIHELNEHO ZDIVA

#### SKLADBA - S6

- SILIKONOVÁ OMÍTKA (10)
- PENETRAČNÍ NÁTĚR (11)
- TŘETÍ STĚRKA (18) S VLOŽENOU SÍŤOVINOU (20)
- DRUHÁ STĚRKA (18) S VLOŽENOU SÍŤOVINOU (19)
- PRVNÍ STĚRKA (18) S VLOŽENOU SÍŤOVINOU (19)
- KOTVENÍ HMOŽDINKAMI (14), dl.255 mm - 6ks/m2
- MINERÁLNÍ VATA (15), tl.200 mm
- FASÁDNÍ SYSTÉMOVÉ LEPIDLO (21)
- VÁPENO-CEMENTOVÁ OMÍTKA (31)
- CEMENTOVÝ ŠPRIC (32) - POUZE NA POŠKOZENÝCH MÍSTECH (30%)
- OSEKÁNÍ ODFOUKLÝCH OMÍTEK A VYŠKRÁBÁNÍ SPAR 30% PLOCH
- STÁVAJÍCÍ SVISLÁ KONSTRUKCE Z CIHELNEHO ZDIVA

DETAIL 7  
SOKL



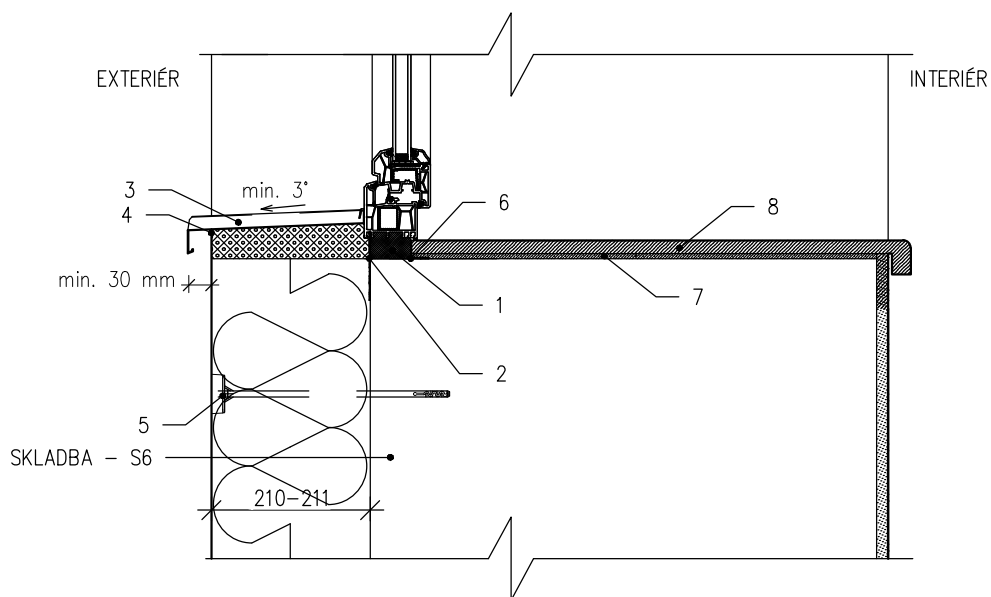


- 1) KOTVENÍ HMOŽDINKAMI, dl.290 mm – 6ks/m<sup>2</sup>
- 2) ROHOVÝ PROFIL S OKAPNÍČKOU
- 3) EXTERIÉROVÁ PAROPROPUSTNÁ PÁSKA
- 4) APU LIŠTA
- 5) VYSPRAVENÍ VNITŘNÍ OMÍTKY PO DEMONTÁŽI STÁVAJÍCÍCH OKEN
- 6) KOTEVNÍ PÁSKY
- 7) INTERIÉROVÁ PAROTĚSNÁ PP FÓLIE
- 8) VNITŘNÍ PŘIPOJOVACÍ OMÍTKOVÁ LIŠTA
- 9) TEPELNÁ IZOLACE PUR PĚNA

#### SKLADBA – S6

- SILIKONOVÁ OMÍTKA (10)
- PENETRAČNÍ NATĚR (11)
- TŘETÍ STĚRKA (18) S VLOŽENOU SÍŤOVINOU (20)
- DRUHÁ STĚRKA (18) S VLOŽENOU SÍŤOVINOU (19)
- PRVNÍ STĚRKA (18) S VLOŽENOU SÍŤOVINOU (19)
- KOTVENÍ HMOŽDINKAMI (14), dl.255 mm – 6ks/m<sup>2</sup>
- MINERÁLNÍ VATA (15), tl.200 mm
- FASÁDNÍ SYSTÉMOVÉ LEPIDLO (21)
- VÁPENO-CEMENTOVÁ OMÍTKA (31)
- CEMENTOVÝ ŠPRIC (32) – POUZE NA POŠKOZENÝCH MÍSTECH (30%)
- OSEKÁNÍ ODFOUKLÝCH OMÍTEK A VYŠKRÁBÁNÍ SPAR 30% PLOCH
- STÁVAJÍCÍ SVISLÁ KONSTRUKCE Z CIHELNÉHO ZDIVA

## DETAIL 8 NADPRAŽÍ U OKEN

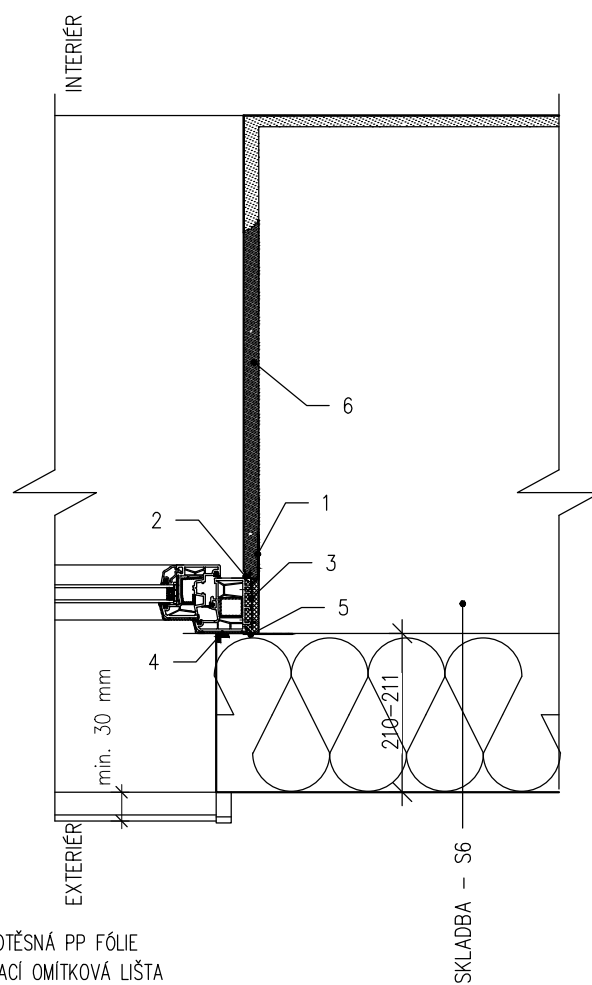


- 1) TEPELNÁ IZOLACE PUR PĚNA
- 2) EXTERIEROVÁ PAROPROPUSTNÁ PÁSKA
- 3) VNĚJŠÍ PARAPET
- 4) UKONČOVACÍ PARAPETNÍ LIŠTA
- 5) KOTVENÍ HMOŽDINKAMI, dl.320 mm – 6ks/m<sup>2</sup>
- 6) INTERIÉROVÁ PAROTĚSNÁ PP FÓLIE
- 7) VYSPRAVENÍ PARAPETU – BETONOVÝ POTĚR tl. 30 mm
- 8) VNITŘNÍ PARAPET (LAMINÁT Z MDF/HDF DESEK S NOSEM)

#### SKLADBA – S6

- SILIKONOVÁ OMÍTKA (10)
- PENETRAČNÍ NÁTĚR (11)
- TŘETÍ STĚRKA (18) S VLOŽENOU SÍŤOVINOU (20)
- DRUHÁ STĚRKA (18) S VLOŽENOU SÍŤOVINOU (19)
- PRVNÍ STĚRKA (18) S VLOŽENOU SÍŤOVINOU (19)
- KOTVENÍ HMOŽDINKAMI (14), dl.255 mm – 6ks/m<sup>2</sup>
- MINERÁLNÍ VATA (15), tl.200 mm
- FASÁDNÍ SYSTÉMOVÉ LEPIDLO (21)
- VÁPENO–CEMENTOVÁ OMÍTKA (31)
- CEMENTOVÝ ŠPRIC (32) – POUZE NA POŠKOZENÝCH MÍSTECH (30%)
- OSEKÁNÍ ODFOUKLÝCH OMÍTEK A VYŠKRÁBÁNÍ SPAR 30% PLOCH
- STÁVAJÍCÍ SVISLÁ KONSTRUKCE Z CIHELNÉHO ZDIVA

## DETAIL 9 PARAPET U OKEN

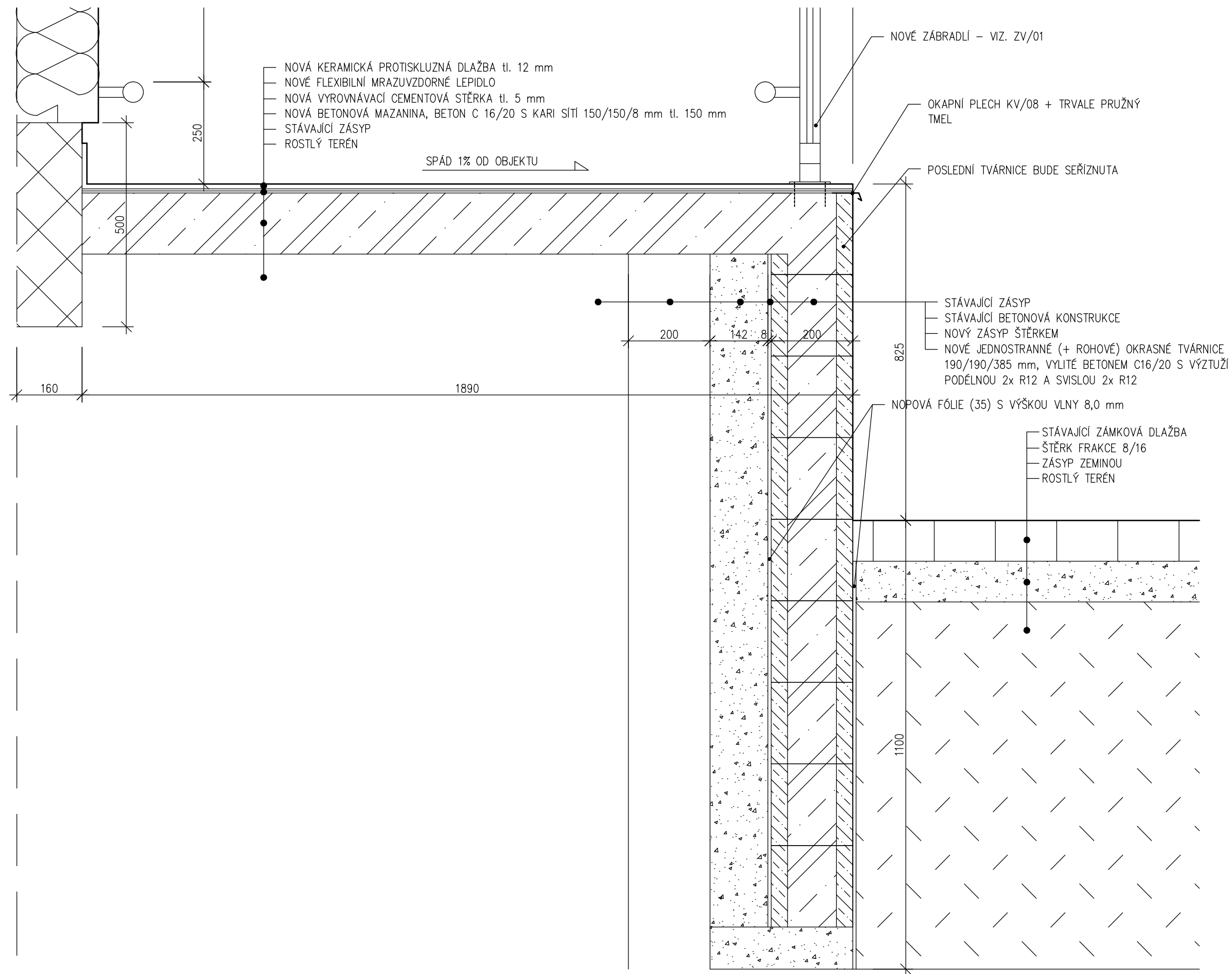


- 1) INTERIÉROVÁ PAROTĚSNÁ PP FÓLIE
- 2) VNITŘNÍ PŘIPOJOVACÍ OMÍTKOVÁ LIŠTA
- 3) TEPELNÁ IZOLACE PUR PĚNA
- 4) APU LIŠTA
- 5) EXTERIÉROVÁ PAROPROPUSTNÁ PÁSKA
- 6) VYSRAVENÍ VNITŘNÍ OMÍTKY PO DEMONTÁŽI STÁVAJÍCÍCH OKEN

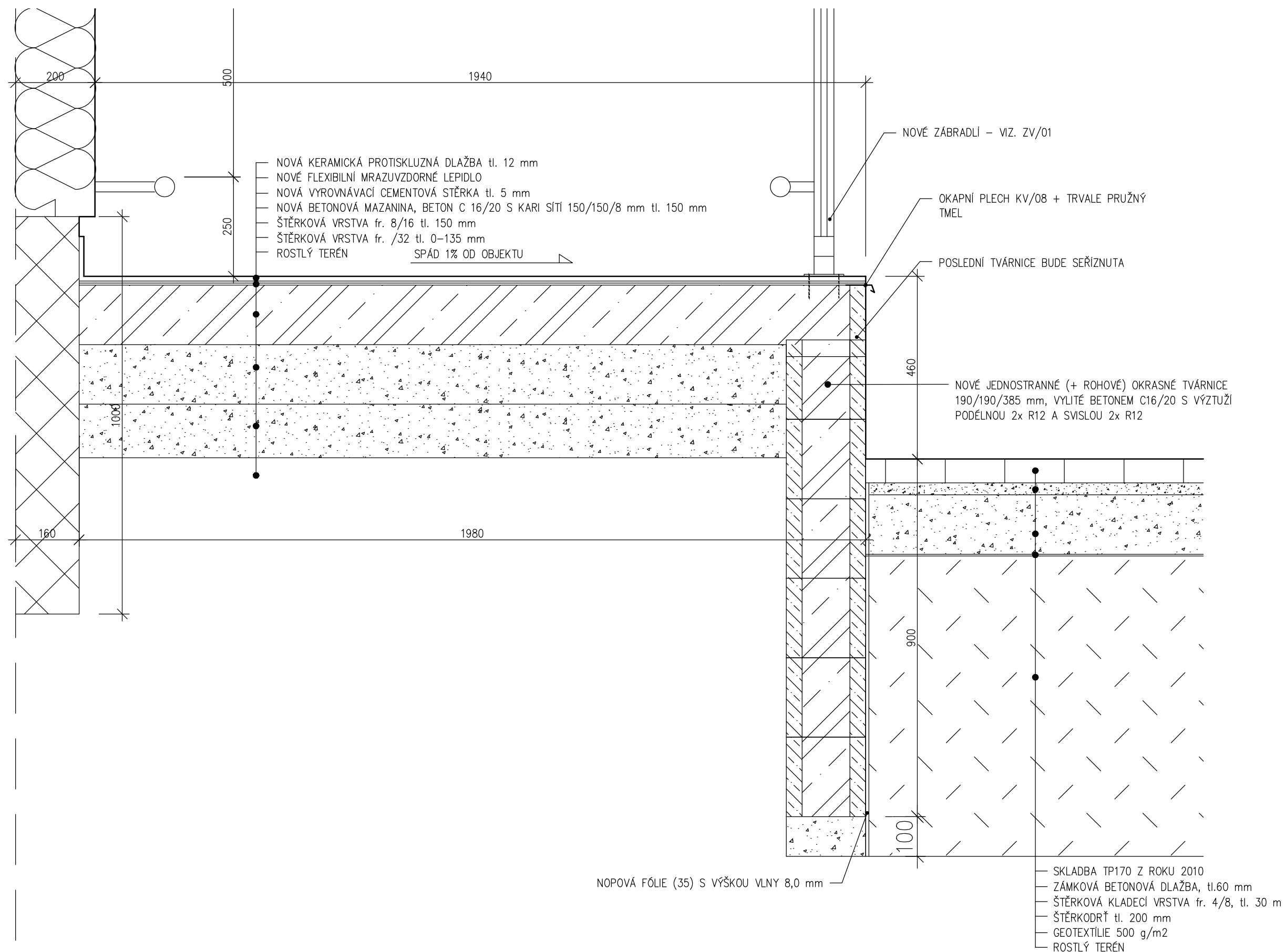
#### SKLADBA – S6

- SILIKONOVÁ OMÍTKA (10)
- PENETRAČNÍ NÁTĚR (11)
- TŘETÍ STĚRKA (18) S VLOŽENOU SÍŤOVINOU (20)
- DRUHÁ STĚRKA (18) S VLOŽENOU SÍŤOVINOU (19)
- PRVNÍ STĚRKA (18) S VLOŽENOU SÍŤOVINOU (19)
- KOTVENÍ HMOŽDINKAMI (14), dl.255 mm – 6ks/m<sup>2</sup>
- MINERÁLNÍ VATA (15), tl.200 mm
- FASÁDNÍ SYSTÉMOVÉ LEPIDLO (21)
- VÁPENO–CEMENTOVÁ OMÍTKA (31)
- CEMENTOVÝ ŠPRIC (32) – POUZE NA POŠKOZENÝCH MÍSTECH (30%)
- OSEKÁNÍ ODFOUKLÝCH OMÍTEK A VYŠKRÁBÁNÍ SPAR 30% PLOCH
- STÁVAJÍCÍ SVISLÁ KONSTRUKCE Z CIHELNÉHO ZDIVA

## DETAIL 10 OSTĚNÍ U OKEN

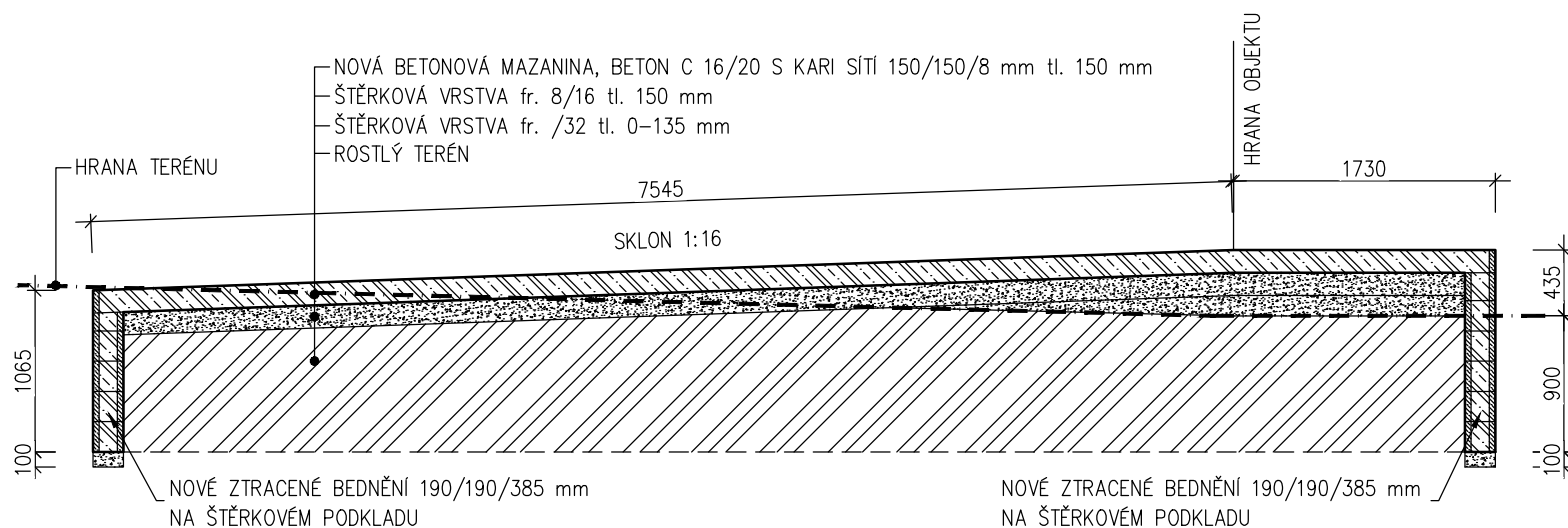


DETAIL 11A  
 VEDLEJŠÍ VSTUP - NOVÁ RAMPA V MÍSTĚ STÁVAJÍCÍ RAMPY

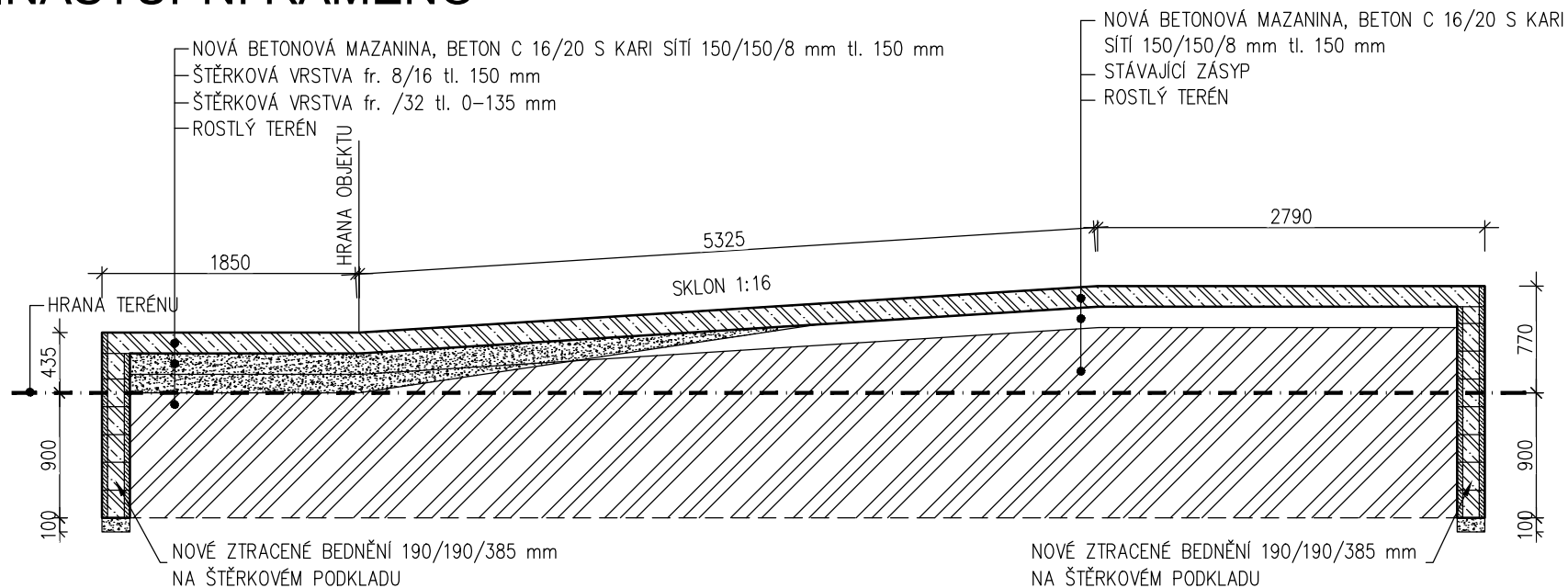


DETAIL 11B  
 VEDLEJŠÍ VSTUP - NOVÁ RAMPA

# 1.NÁSTUPNÍ RAMENO



# 2.NÁSTUPNÍ RAMENO



FVE PANEL VČETNĚ TYPOVÉ NOSNÉ KONSTRUKCE (PLATÍ POUZE PRO PULTOVOU STŘECHU)  
VLÁKNOCEMENTOVÁ STŘEŠNÍ KRYTINA – ČESKÁ ŠABLONA (23), VČETNĚ SNĚŽNÝCH HÁKŮ

LATĚ 40/60 mm OSOVĚ PO 210 mm

KONTRALATĚ 80/60 mm

VZDUCHOVÁ MEZERA

POJISTNÁ HYDROIZOLACE (24)

NADKROEVNÍ ZATEPLENÍ MINERÁLNÍ VATOU (41) tl. 160 mm

BEDNĚNÍ Z OSB DESEK tl.32 mm P+D – DO VLHKÉHO PROSTŘEDÍ

KROKVE 160/220 mm

ZATEPLENÍ MEZI KROKVEMI MINERÁLNÍ VATOU (41) tl.160 mm, VČETNĚ POZINKOVANÉHO DRÁTU

K ZAJIŠTĚNÍ POLOHY TEPELNÉ IZOLACE

VZDUCHOVÁ MEZERA

SDK PODHLED (25) S POŽÁRNÍ ODOLNOSTÍ 45 MINUT + PAROZÁBRANA (40)

DŘEVĚNÁ FOŠNA 40/160 mm

KV/13

KV/11

NOVÁ POZEDNÍ

ATYPICKÁ NOSNÁ KONSTRUKCE Z POZINKOVANÝCH PROFILŮ  
CEMENTOVĚVLÁKNITÁ DESKA S POŽÁRNÍ ODOLNOSTÍ 45 MINUT tl.12,5 mm  
MINERÁLNÍ VATA tl.50 mm  
FASÁDNÍ LEPIDLO S VÝZTUŽNOU SÍŤ  
SILIKONOVÁ OMÍTKA

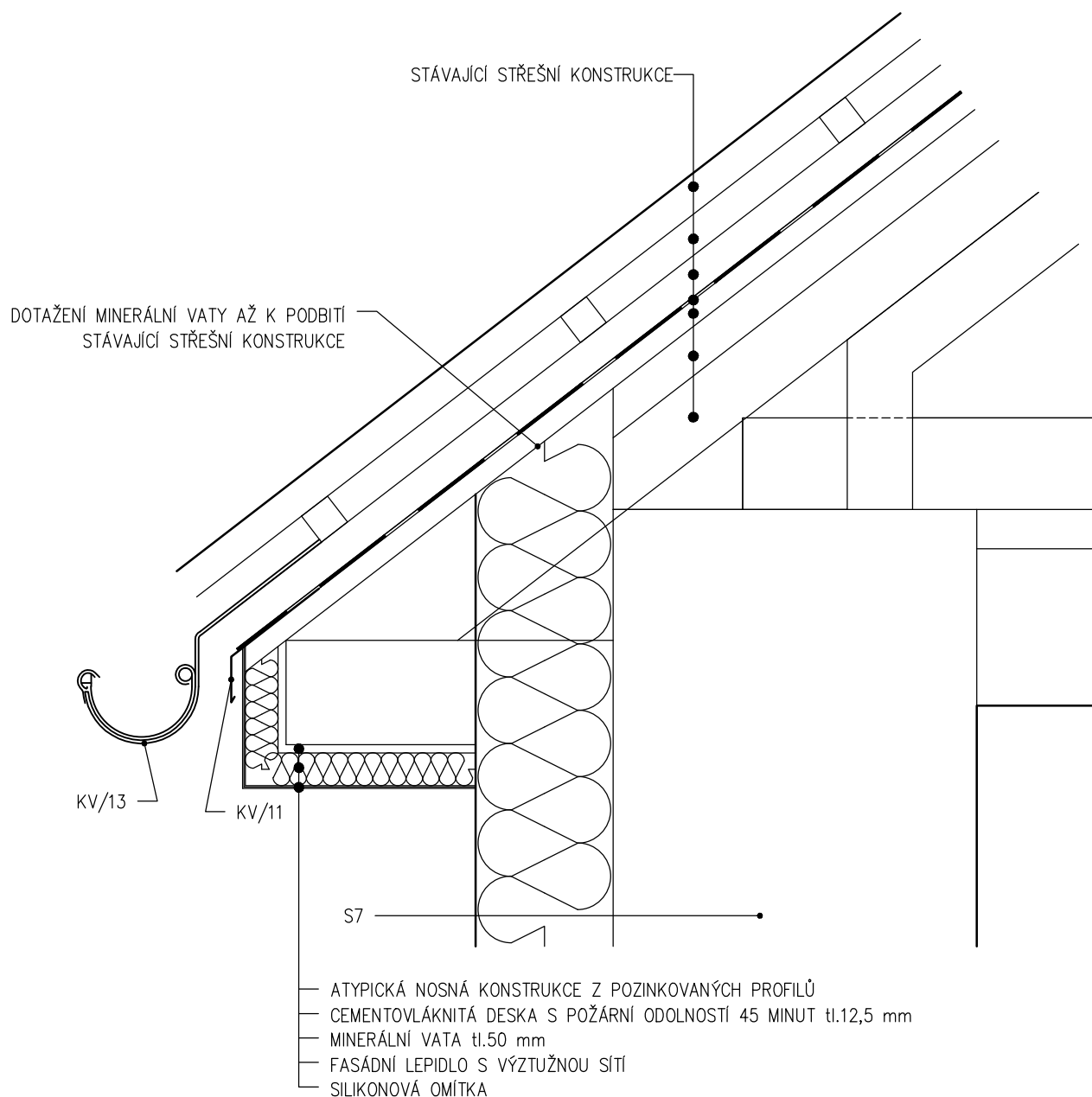
S7

#### SKLADBA – S7

- SILIKONOVÁ OMÍTKA (10)
- PENETRAČNÍ NÁTĚR (11)
- DRUHÁ STĚRKA (13)
- PRVNÍ STĚRKA (13) S VLOŽENOU SÍŤOVINOU (12)
- KOTVENÍ HMOŽDINKAMI (14), dl.295 mm – 6ks/m<sup>2</sup>
- MINERÁLNÍ VATA (15) tl.60 mm
- FASÁDNÍ SYSTÉMOVÉ LEPIDLO (21)
- KOTVENÍ HMOŽDINKAMI (14), dl.295 mm – 6ks/m<sup>2</sup>
- MINERÁLNÍ VATA (15) tl.150 mm
- FASÁDNÍ SYSTÉMOVÉ LEPIDLO (21)
- VÁPENO–CEMENTOVÁ OMÍTKA (31)
- CEMENTOVÝ ŠPRIC (32) – POUZE NA POŠKOZENÝCH MÍSTECH (30%)
- OSEKÁNÍ ODFOUKLÝCH OMÍTEK A VYŠKRÁBÁNÍ SPAR 30% PLOCH
- STÁVAJÍCÍ SVISLÁ KONSTRUKCE Z CIHELNÉHO ZDIVA

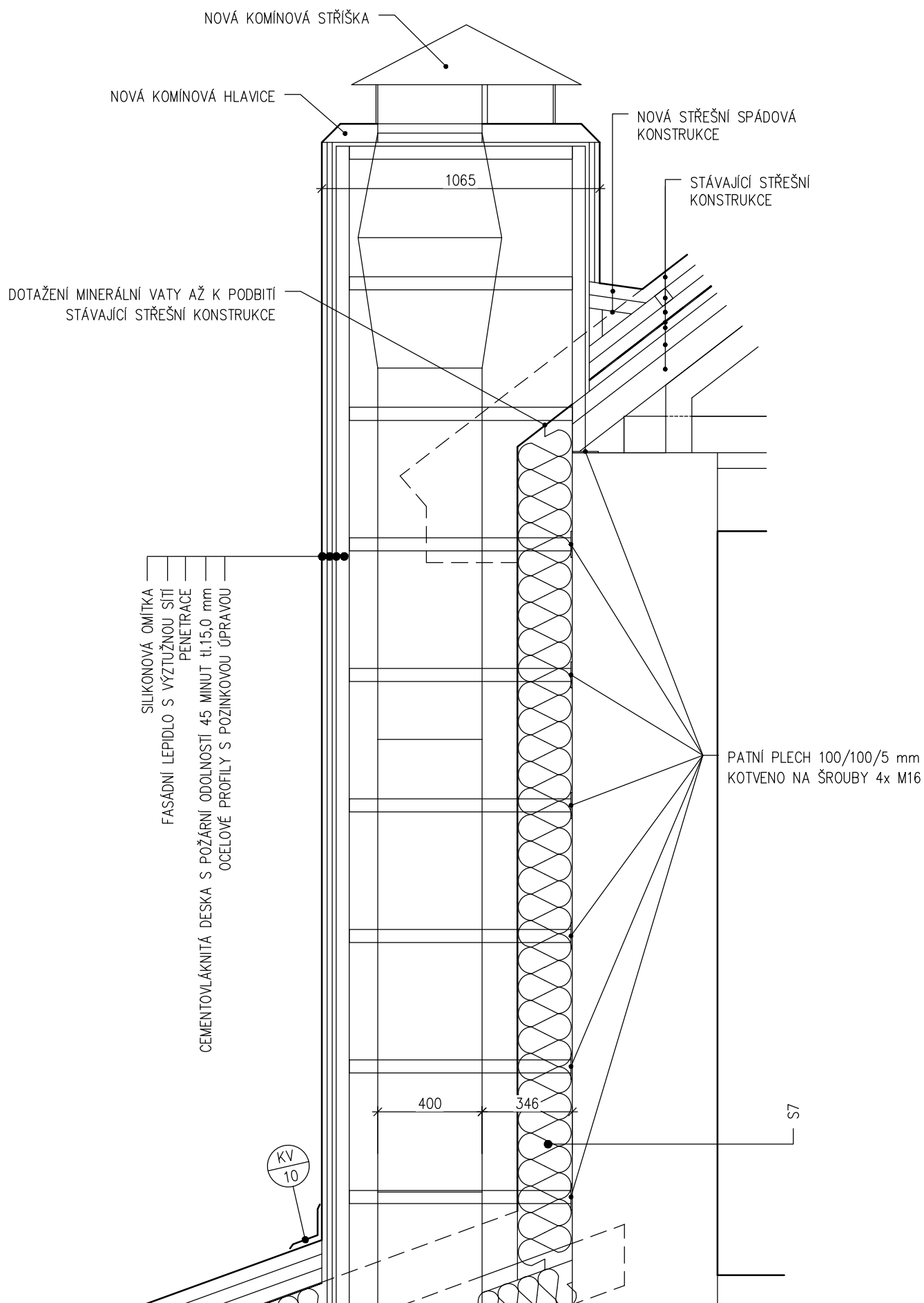
## DETAIL 12

# PULTOVÁ STŘECHA A STŘECHA ARKÝŘE



**DETAIL 13**  
**PODBITÍ STŘECHY**





**DETAIL 14**  
**VZT POTRUBÍ**